

Matjordplan

Detaljregulering ny adkomst til Sandavegen 8 (Nr1 Fitness)
over gnr/bnr 47/1 i Bø (PlanID 202227)



Innhold

1 Innledning	2
2 Beskrivelse av planområdet	2
2.1 Beliggenhet.....	2
2.2 Dagens arealbruk og jordsmonn	3
3 Beskrivelse av mottaksområdet	4
4 Gjennomføring av omdisponering	5

1 Innledning

1.1 Bakgrunn

Fitness Bø Eiendom AS planlegger bygging av ny adkomstveg til sin eiendom gnr/bnr 47/149 (Sandavegen 8) fra Gamleveg for å betjene eksisterende treningsstudio og kommende padeltennishall. Ny adkomstveg omfatter (direkte og indirekte) ca. 725 m² beitemark (registrert som fulldyrka mark) som planlegges omdisponert.

I *Detaljregulering ny adkomst til Sandavegen 8 (Nr1 Fitness) over gnr/bnr 47/1 i Bø* er det stilt krav om at det utarbeides en enkel matjordplan før matjorda kan omdisponeres.

1.2 Hensikten med planen

Formålet med matjordplanen er å redegjøre for hvordan matjorda i planområdet skal disponeres i fremtida. Planen beskriver området hvor matjord skal fjernes fra, området som matjorda skal tilføres og hvordan jordflyttingen skal foregå.

2 Beskrivelse av planområdet

2.1 Beliggenhet

Aktuelt område ligger øst for Bø sentrum, rett nord for Valenvegen og Grivi studenthjem, øst for Gamleveg og vest for Fitness nr. 1 (gamle Eggentralen).



Figur 1. Oversiktskart. Aktuelt område er markert med rødt sirkel.

2.2 Dagens arealbruk og jordsmonn

Området jorda skal flyttes fra blir i dag benyttet til beiteareal. Jordbruksareal som blir berørt direkte og indirekte (avsondret areal mellom ny adkomst og gs-veg) er totalt ca. 725 m². Landbruksarealet er registrert som fulldyrka mark (NIBIO Gårdskart), men er splittet i to av et areal som er registrert som innmarksbeite. Sistnevnte areal består av fjell og steinrøyser. I NIBIOs jordmonnkartlegging er ca. halve arealet registrert med svært god jordkvalitet, mens andre halvdel ikke er registrert. Det er anslått at gjennomsnittlig matjordlag er ca. 20 cm tjukt.

Løsmassekart (NGU) viser at området ligger på en elveavsetning. Det viser også fjellblotninger rett nord og vest for planområdet. Området er grunnlendt og består i stor grad av grus og sand.

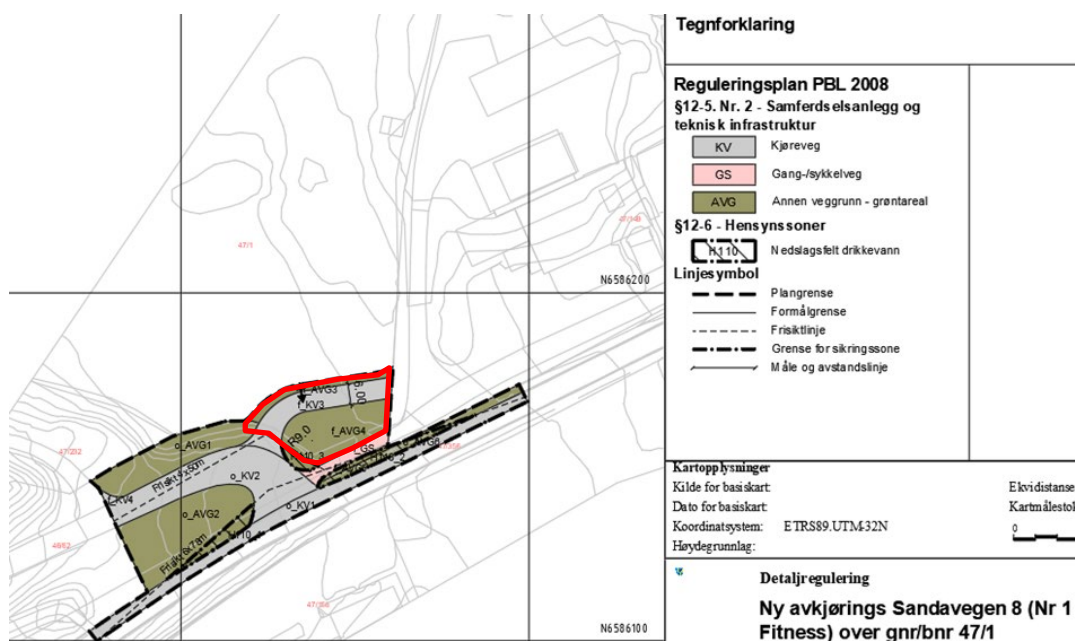
Det er ikke registrert forekomster av floghavre eller plantesykdommer.



Figur 2. Markslag (Nibio). Oransje= fulldyrka, gul= innmarksbeite. Rød strek= berørt matjord



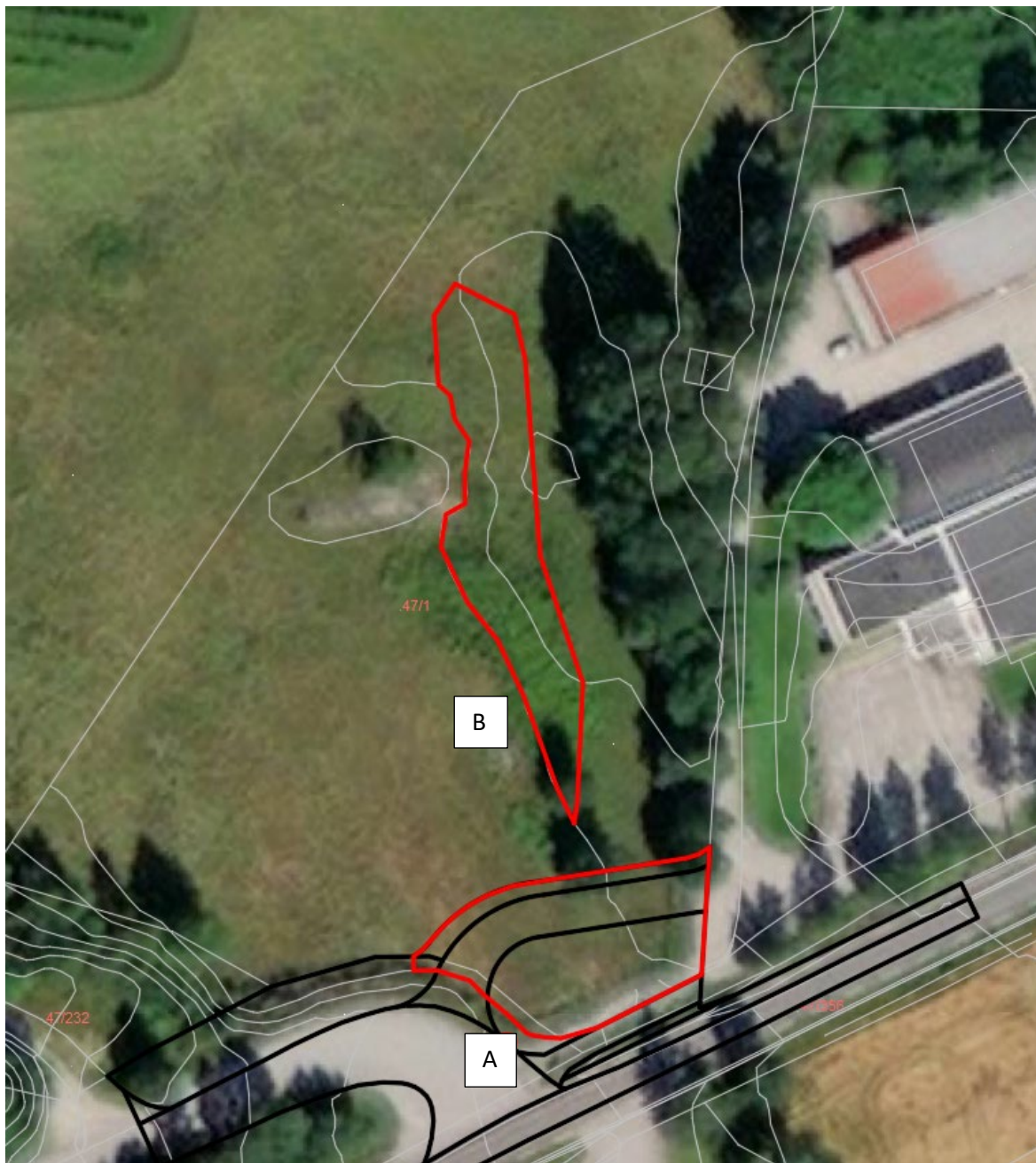
Figur 3. Jordkvalitet (Nibio). Rød= svært god, grå=ikke registrert



Figur 4 viser forslag til reguleringsplan. Rød strek= berørt matjord.

3 Beskrivelse av mottaksområdet

Det er avklart med grunneier av gnr/bnr 47/1 og Midt-Telemark landbrukskontor nytt areal for disponering av matjorda. Dette er i kartutsnittet under markert som område B. Her er det et søkk i terrenget og jordsmonner er tynt. Det er behov for matjorda for å forbedre kvalitet og arrondering på jordbruksarealet her, slik at produksjonen kan økes. Volumet matjord som skal flyttes er beregnet til i underkant av 150 m³. Matjorda skal flyttes bare noen få titalls meter til en annen del av samme jorde (og eiendom). Området benyttes i dag som innmarksbeite, på samme måte som der matjorda tas fra (område A). Både område A og område B er ca. 725 m². Avgrensning av område B er kun veiledende.



Figur 5. Område A viser areal hvor jord skal flyttes fra, og område B viser areal som jord skal flyttes til.

4 Gjennomføring av omdisponering

For å oppnå godt resultat av flyttingen av matjord gis følgende føringer for gjennomføring:

- For å unngå sammenblanding av masser skal matjordlaget sikres før oppstart av andre tiltak.
- Ulike sjikt i jorda må ikke blandes ved flytting.
- For å unngå komprimeringsskader ved jordflyttingen er det viktig at massene er tørre eller kun svakt fuktige
- For å unngå jordpakking bør beltegående gravemaskin brukes ved utlegging.
- Hvis det blir aktuelt å mellomlagre jorda, skal dette skje i ranker på inntil 2,5m. Det må sikres at matjorda ikke får ugrassvekst.
- Det skal gis melding til Midt-Telemark landbrukskontor før flytting av jord.
- Entreprenør som utfører arbeidet skal følges opp for å sikre at jordflyttingen gjennomføres i tråd med matjordplan.