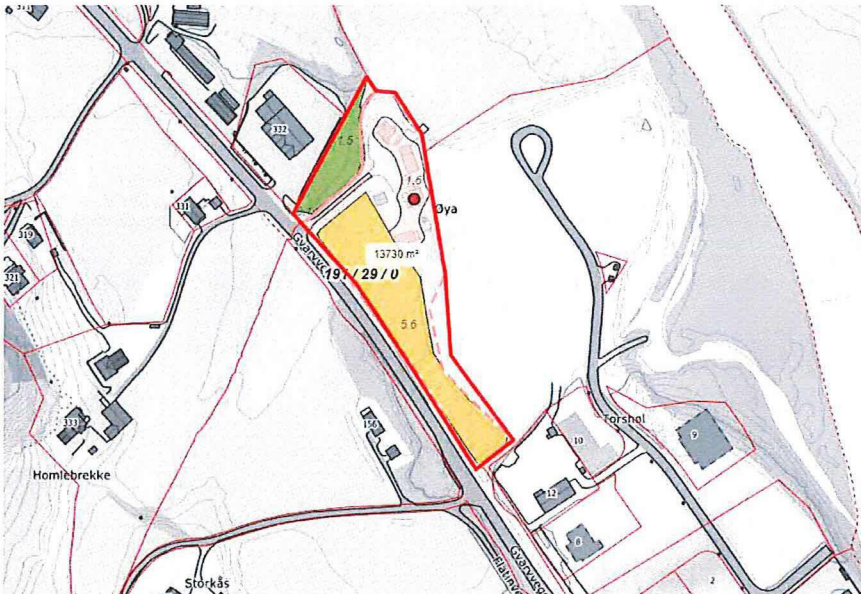




Til
Midt-Telemark kommune

Innspel til kommenplanens arealdel

Eg ønsker at den delen av min eigedom, gnr 191 bnr 29,30 og gnr 47 bnr 35, som ligg mellom riksveg 36, Steinsenteret og Brenna næringsområde, vert endra frå LNF-området til næringsområde i kommuneplanen.



Bakgrunnen for dette er at eigdommen har blitt liggjande veldig inneklemt, og har blitt vanskeleg å nytte både til landbruksformål og til bustad.

Gvarv, 12.03.2020

Helge Gunnar Sudbø
Helge Gunnar Sudbø