

Matjordplan

Detaljregulering Torstveitvegen 37, Bø, Midt-Telemark
kommune (PlanID 202401)



Innhold

| | |
|---|----------|
| 1 Innledning | 2 |
| 2 Beskrivelse av planområdet | 2 |
| 2.1 Beliggenhet..... | 2 |
| 2.2 Dagens arealbruk og jordsmonn | 3 |
| 3 Beskrivelse av mottaksområdet | 4 |
| 4 Gjennomføring av omdisponering | 5 |

1 Innledning

1.1 Bakgrunn

Midt-Telemark Bustadstifting planlegger å legge til rette for etablering av to til seks boliger i Torstveitvegen 37, gnr./bnr. 49/5. Planen legger i utgangspunktet opp til at bebyggelse etableres utenfor matjord, og at matjord innenfor utbyggingsformål i hovedsak brukes av fremtidige beboere som dyrkingsareal. Regulert formål «offentlig og privat tjenesteyting – omsorgsbolig» åpner likevel for at bebyggelse kan plasseres der det er matjord, og det må derfor redegjøres for eventuell omdisponering. Arealet det kan bli aktuelt å omdisponere er inntil 1,7 dekar (registrert som fulldyrka jord med svært god jordkvalitet eller dyrkbar mark).

I detaljreguleringsplan for *Torstveitvegen 37* er det stilt krav om at det utarbeides en enkel matjordplan før matjorda kan omdisponeres.

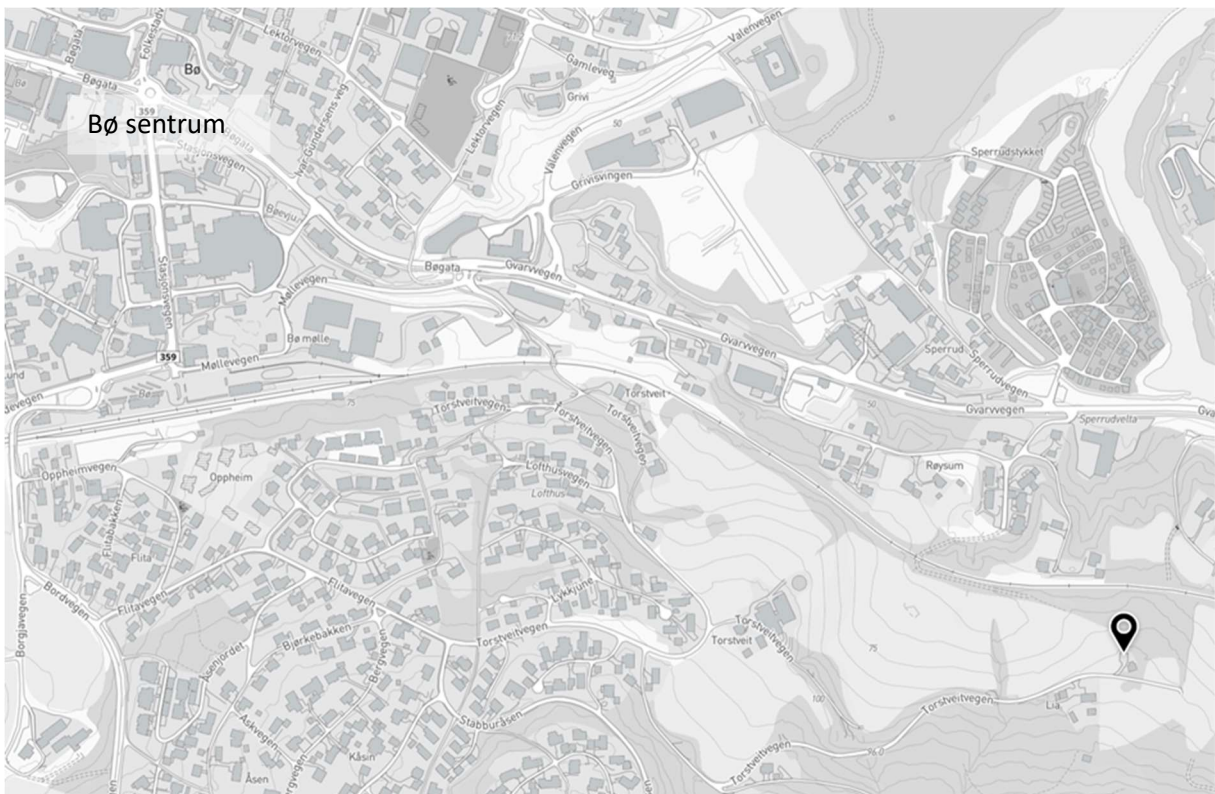
1.2 Hensikten med matjordplanen

Hensikten med matjordplanen er å redegjøre for hvordan matjorda i planområdet skal disponeres i fremtida. Planen beskriver området hvor det kan bli aktuelt å fjerne matjord fra, området som matjorda kan tilføres, og hvordan jordflyttingen skal foregå.

2 Beskrivelse av planområdet

2.1 Beliggenhet

Aktuelt område ligger sørøst for Bø sentrum, like sør for jernbanesporet.



Figur 1: Oversiktskart. Aktuelt område er markert med sort pil.

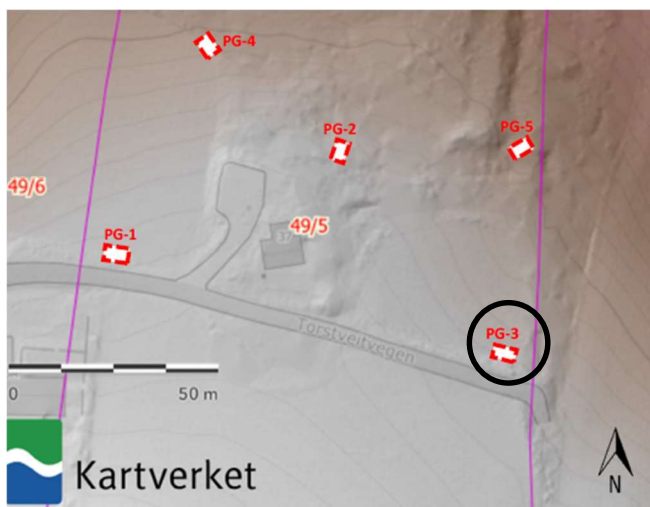
2.2 Dagens arealbruk og jordsmonn

Området det kan bli aktuelt å flytte jorda fra blir i dag benyttet til kornproduksjon. Jordbruksareal som kan bli berørt er totalt ca. 1700 m², registrert som fulldyrka mark eller dyrkbar mark (Kilden NIBIO). I NIBIOs jordmonnkartlegging er arealet registrert med svært god jordkvalitet.

Prøvegraving ifm. geotekniske undersøkelser viser et matjordlag på ca. 40 cm tykkelse, som indikerer ca. 680 m³ matjord (1700*0,4).



Figur 2: Kart som viser planområdet med aktuell matjord i stiplet blå. Gult = fulldyrka mark. Rødt stiplet = dyrkbar mark.



Figur 3: Utklipp fra geoteknisk rapport (RIGeo). Relevant prøvegrøp er markert med sort sirkel.



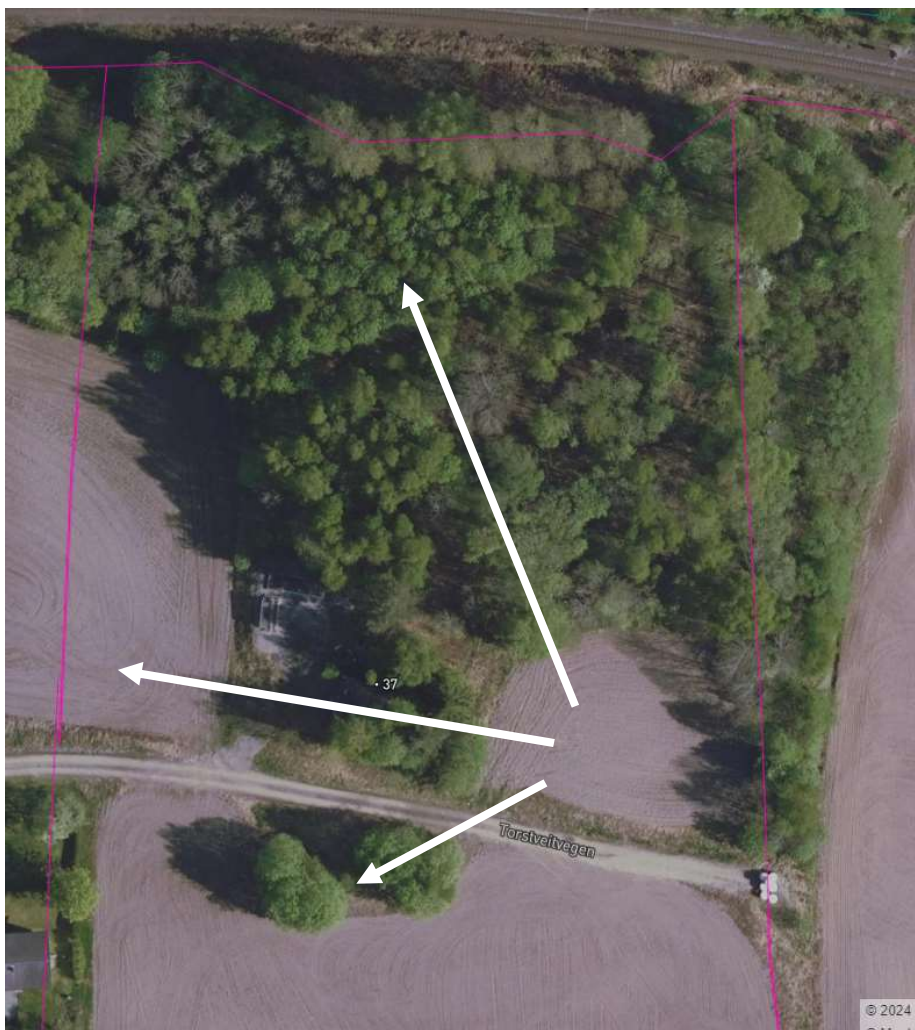
Prøvegrop nr. 3

Figur 4: Utklipp fra geoteknisk rapport (RIGeo) med foto av prøvegropp nr. 3

3 Beskrivelse av mottaksområdet

Planen stiller krav om at matjord omdisponeres innenfor planområdet. Hvis det blir behov for å omdisponere matjord, kan matjorda for eksempel brukes til å fylle opp arealet rett sør for vegen, eller som ekstra jord til jordbruksarealet i vest. Det aktuelle mottaksområdet i vest benyttes i dag til kornproduksjon, i likhet med resten av planområdet. Arealet rett sør for vegen ligger omkranset av arealer med kornproduksjon, og historiske flyfoto viser at arealet tidligere har blitt brukt til jordbruk.

Det kan i tillegg være aktuelt å bruke omdisponert matjord til å reetablere jordbruksareal ned mot jernbanen. Historiske flyfoto viser at det var jordbruksareal her før 2010.



Figur 5: Flyfoto som viser eksempel på hvor omdisponert matjord kan nyttiggjøres innenfor planområdet.

Siden det er krav om at matjordene omdisponeres innenfor planområdet, er det ikke fare for spredning av plantesykdommer

4 Gjennomføring av omdisponering

For å oppnå godt resultat av flyttingen av matjord gis følgende føringer for gjennomføring:

- For å unngå sammenblanding av masser skal matjordlaget sikres før oppstart av andre tiltak.
- Ulike sjikt i jorda må ikke blandes ved flytting.
- For å unngå komprimeringsskader ved jordflyttingen er det viktig at massene er tørre eller kun svakt fuktige
- For å unngå jordpakking bør beltegående gravemaskin brukes ved utlegging.
- Hvis det blir aktuelt å mellomlagre jorda, skal dette skje i ranker på inntil 2,5m. Det må sikres at matjordene ikke får ugrassvekst.
- Det skal gis melding til Midt-Telemark landbrukskontor før flytting av jord.
- Entreprenør som utfører arbeidet skal følges opp for å sikre at jordflyttingen gjennomføres i tråd med matjordplan.