



**Midt-Telemark
kommune**

VERDIGRUNNLAG



RAUSHET

Raushet er fundamentet for vårt verdiarbeid.

Raushet skal ligge til grunn for god ledelse og godt medarbeiderskap i kommunen vår, og bidra til et godt arbeidsmiljø.

FOR OSS BETYR RAUSHET

- å unne andre framgang
- å våge åpenhet
- å lytte til hverandre
- å våge å feile og tillate andre å feile
- å hjelpe hverandre
- å ta et skritt tilbake og reflektere før vi uttaler oss
- å være tydelig og setter grenser med vennlighet

Dette er våre verdisetninger

Verdisetningene skal veilede oss i hvordan vi skal opptre i ulike situasjoner:

- Ved utførelse av eget arbeid
- I forhold til tjenestemottaker/bruker og innbyggere
- I forholdet mellom leder og medarbeider
- Oss kolleger i mellom

Godt samspill, engasjement og tillit mellom kolleger, leder og team gir motivasjon og energi til utvikling av bedre tjenester til det beste for innbyggerne.

Prosessten

Alle ledere, hovedtillitsvalgte og hovedverneombud i Sauherad og Bø har bidratt inn i utviklingen av verdien og verdisetningene.

Sammen vil vi at verdisetningene skal være ledende for vår adferd i sammen-slåingsprosessen, og grunnlaget for danning av organisasjonskultur i Midt-Telemark kommune.

Arbeidet med verdisetningene skal være en del av oppfølgingen av 10-faktor / medarbeiderundersøkelsen.

HVORDAN ARBEIDE MED VERDIGRUNNLAGET PÅ DIN ARBEIDSPASS?

1. Forankre verdisetningene

Verdigrunnlaget er vedtatt av fellesnemnda og er tatt i bruk av rådmannens toppledergruppe. Forventningen er at alle som jobber i organisasjonen kjenner til verdigrunnlaget og bruker verdisetningene aktivt i daglig arbeid.

2. Forklar og velg verdisetninger

- Bruk personalmøtene som arena for arbeidet. Hva legger dere i verdisetningene på din arbeidsplass?
- Hvilke verdisetninger har din arbeidsplass størst potensial å jobbe videre med? Tenk både lederskap og medarbeiderskap.
- Velg minst en verdisetning dere ønsker å jobbe videre med.
- Beskriv hva dere ønsker å oppnå, ved å jobbe med valgt verdisetning. IGP-metoden må brukes i en slik prosess, slik at alle bidrar.

3. Videre arbeid

- Følg opp arbeidet gjennom 10-faktor/medarbeiderundersøkelsen på personalmøter
- Synliggjør fremskritt og positive resultater

4. Hjelpemidler

Velg bilder dere ønsker å ha fokus på i verdigrunnlaget. Gjør en bestilling.

5. Videre oppfølging

- Rådmannen følger opp kommunalsjefer
- Kommunalsjefer følger opp enhetsledere
- Enhetsleder følger opp avdeling/sine medarbeidere.

Til refleksjon - er verdisetningene en forventning vi skal ha til oss selv?



Raushet er kjernen i god ledelse

Rause ledere setter andre foran seg selv, og ønsker å hjelpe andre til å få dekket sine behov og nå sine mål.

Rause ledere påvirker medarbeiderne til å bli rausere og mer støttende overfor hverandre, slik at de deler kompetanse og gjør hverandre gode.

Rause ledere skaper derfor produktive medarbeidergrupper, som yter vesentlig bedre enn andre grupper.

VERDI- SETNINGER

Verdisetningene er en forventning vi skal ha til oss selv og vår egen adferd, og skal ligge til grunn for god ledelse og godt medarbeidskap i Midt-Telemark kommune.



Plakat 1

- ta et skritt tilbake og reflektere før vi uttaler oss

Plakat 2



- våge åpenhet

Plakat 3



- lytte til hverandre

Plakat 4



- hjelpe hverandre

Plakat 5



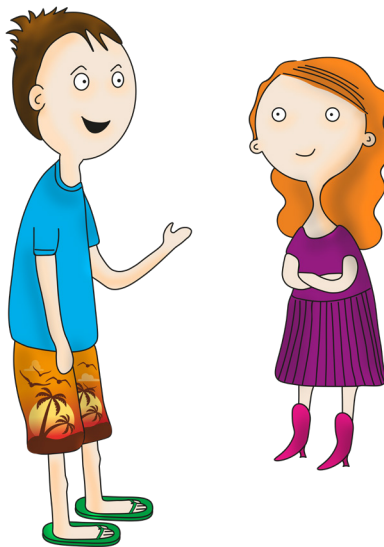
- våge å feile og tillate andre å feile

Plakat 6



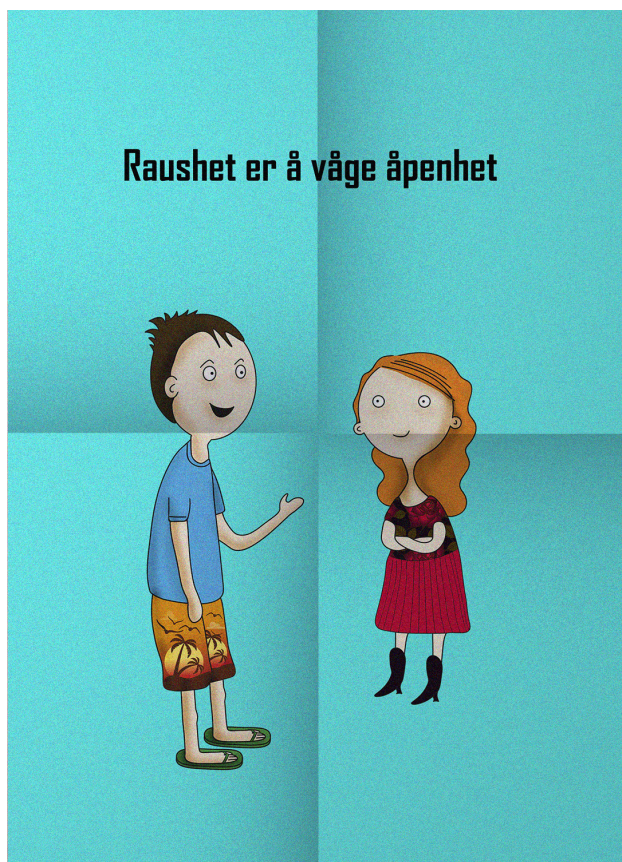
- unne andre framgang

Plakat 7



- være tydelig og sette grenser med vennlighet

HJELPEMIDLER



A2 plakater

Det er laget 7 plakater i A2-format. For bestilling, se verdisetningene for nummer på plakatene.

Bestill det du ønsker til din avdeling

Send en e-post med informasjon om hva dere ønsker og antall til:

anneli.maria.stenman@sauherad.kommune.no



Trekant

Trekanten er fin å ha på pulten eller i pauserommet for å huske å tenke på verdisetningene.

